

OXXIUM
PORTES TECHNIQUES

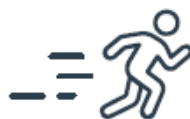
OXphonic - Porte métallique acoustique haute performance



acoustique



thermique



issue de secours



sécurité renforcée

OXphonic est une des rares portes tôlees 15/10 du marché à posséder un classement d'isolation acoustique de cette envergure

jusqu'à Rw 44 dB

Ces performances sont d'autant plus remarquables que notre modèle OXphonic a obtenu ces classements d'isolations acoustiques Rw (C ; Ctr) dans la configuration de pose la plus pénalisante pour l'essai, c'est à dire en pose tunnel.

OXphonic permet de répondre à la majorité des demandes de réduction de nuisances sonores des bâtiments tertiaires des bâtiments industriels et d'habitation. Développée en 2 épaisseurs d'ouvrant de 64 ou 74mm pour des isolations thermiques Ud améliorés, OXphonic se classe dans le haut de gamme de la porte métallique technique à la fois performant, durable, robuste & isolante.

Comme tous nos modèles, OXphonic est un produit prêt à la pose : il arrive avec tous les accessoires montés d'usine, aussi ces portes répondent aux contraintes de productivité rencontrées par les poseurs sur les chantiers.



Champ d'utilisation

- Logement Collectif
- Logement individuel
- ERP, Industrie, Tertiaire



FABRIQUÉ EN FRANCE

Modèle	Type	Classement d'isolation acoustique Rw (C ; Ctr)	Coefficient de transmission thermique Ud = W/(m ² .K)	Dimension maxi hors imposte
OXphonic 64	x1 vantail	maxi 44 (-1 ; -6)dB*	Ud= 1,6 ou 1,3**	L 1400 x 3000 H mm
	x2 vantaux	maxi 37 (-1 ; -3) dB*	Ud= 1,8 ou 1,5**	L 2800 x 3000 H mm
OXphonic 74	x1 vantail	maxi 42 (-2 ; -4) dB*	Ud= 1,3 ou 1,0**	L 1400 x 3000 H mm
	x2 vantaux	maxi 35 (-1 ; -2) dB*	Ud= 1,4 ou 1,1**	L 2800 x 3000 H mm

* en fonction des quincailleries / ** sur demande



sur-mesure

+



livraison

=



3 semaines



5

6

1

2

3

7

4

OXphonic - Porte métallique acoustique haute performance

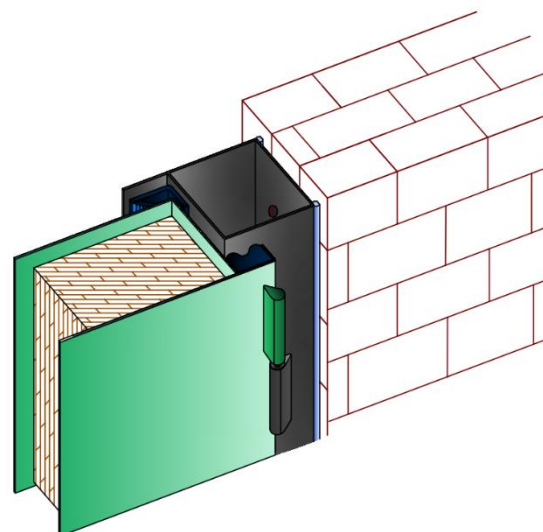
Cadre L en acier galvanisé **15/10^{ième}** pour pose en tunnel.
Cadre soudé d'usine et pré-percé pour une fixation mécanique sur chantier. Livré avec bouchon noir,
A fixer au béton par l'intermédiaire de chevilles $\varnothing 6 \times 60\text{mm}$

1

Vantail en acier de 64mm ou 74mm d'épaisseur réalisé en tôle 2 faces EZ de **15/10^{ième}** avec remplissage acoustique et isolant type laine de roche à très haute densité

2

Chaque porte est laquée au RAL de votre choix dans notre gamme.



Les portes sont fournies avec une serrure 1 point encastré et une paire de béquille sur plaque aspect inox

3

En option, on peut associer à la porte :

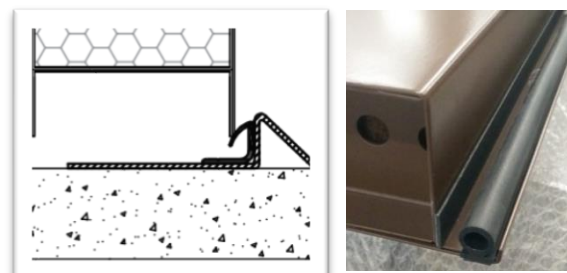
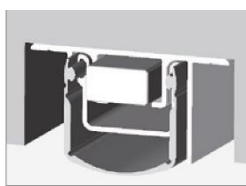
- *des serrures et barres antipaniques,
- *des poignées en inox,
- *des serrures à 3 points de fermeture
- *des poignées de tirage
- * du contrôle d'accès



L'étanchéité est assurée sur 3 côtés par un double joint d'isolation, EPDM tubulaire collé dans l'ouvrant et un joint collé sur le dormant.

4

Un seul type de seuil PMR en inox est disponible avec plinthe automatique



L'installation d'un ferme-porte avec force adaptée à la taille et au poids du vantail est optionnelle mais conseillé pour ce type de porte. Nous proposons toute une gamme de produits de la marque DORMA en bras compas ou bras glissière

5



x3 paumelles en acier permettent une tenue irréprochable de la porte. Au-delà de 2300 de haut une quatrième paumelle est obligatoire.

6

En option, on peut associer à la porte : des pions anti-dégondage

7





OXIUM

Tél. 04 78 90 68 43
commerce@oxium.fr

Site de Genay

154 Passage Emile Guimet
69730 Genay

- Fabrication « Menuiserie Acier Vitrée »
- Traitement de surface
- Thermolaquage
- Expédition et enlèvement produits
- Commerce France

Site de Vaulx-en-Velin

30, rue Louis Saillant-ZI EST
69120 Vaulx-en-Velin

- Fabrication « Porte Métallique »
- Comptabilité
- Qualité, R&D



