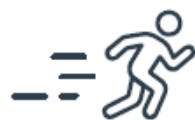


**OXXIUM**  
PORTES TECHNIQUES

# OXthermic - Porte métallique isolante haute performance



OXthermic est une des seules portes tôleées 15/10<sup>ème</sup> du marché à posséder un **coefficient de transmission thermique** aussi performant

**Ud jusqu'à = 1,0 W/(m<sup>2</sup>.K)**

Cette performance est d'autant plus remarquable que notre modèle OXthermic a obtenu tous ces classements dans la configuration de pose la plus pénalisante pour le calcul, c'est à dire en pose tunnel.

Développée en 2 épaisseurs d'ouvrant de 64 ou 74mm pour des classements d'isolation thermiques maximums, OXthermic est à la fois robuste & isolante. Nos blocs portes répondent à la majorité des demandes liées aux contraintes RT 2012 et même de la RT 2020 pour certains modèles.

Ce produit se classe dans le haut de gamme de la porte métallique à la fois performant, solide et durable.

Comme tous nos modèles, OXthermic est un produit prêt à la pose : il arrive avec tous les accessoires montés d'usine aussi OXthermic répond aux contraintes de productivité rencontrées par les poseurs sur les chantiers.



## Champ d'utilisation

- Logement Collectif
- Logement individuel
- ERP, Industrie, Tertiaire



+



=



3 semaines

Modèle	Type	Coefficient de transmission thermique Ud = W/(m <sup>2</sup> .K)	Dimension maxi hors imposte
OXTHERMIC 64	x1 vantail	<b>Ud= 1,6 ou 1,3*</b>	L 1400 x 3000 H mm
	x2 vantaux	<b>Ud= 1,8 ou 1,5*</b>	L 2800 x 3000 H mm**
OXTHERMIC 74	x1 vantail	<b>Ud= 1,3 ou 1,0*</b>	L 1400 x 3000 H mm**
	x2 vantaux	<b>Ud= 1,4 ou 1,1*</b>	L 2800 x 3000 H mm**



5

1

2

3

6

7

4

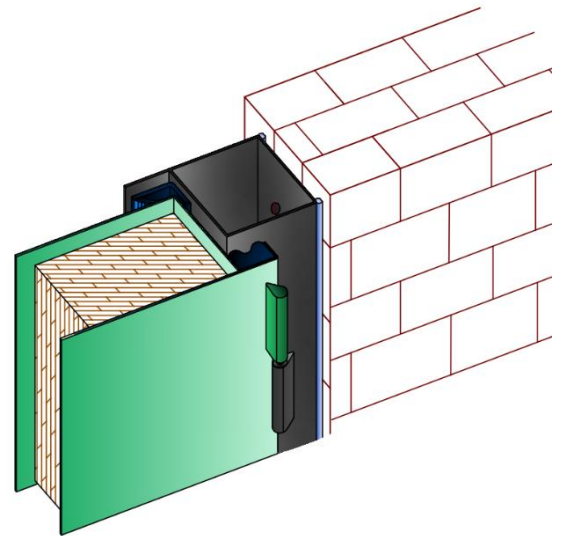
# OXthermic - Porte métallique isolante haute performance

Cadre L en acier galvanisé **15/10<sup>ième</sup>** pour pose en tunnel.  
Cadre soudé d'usine et pré-percé pour une fixation mécanique sur chantier. Livré avec bouchon noir.  
A fixer au béton par l'intermédiaire de chevilles  $\varnothing 6 \times 60\text{mm}$

1

Vantail en acier de 64mm ou 74mm d'épaisseur réalisé en tôle 2 faces EZ de **15/10<sup>ième</sup>** avec remplissage acoustique et isolant type laine de roche à très haute densité  
Chaque porte est laquée au RAL de votre choix dans notre gamme

2



Les portes sont fournies avec une serrure 1 point encastré et une paire de béquille sur plaque aspect inox

En option, on peut associer à la porte :

- \*des serrures et barres antipaniques,
- \*des poignées en inox,
- \*des serrures à 3 points de fermeture
- \*des poignées de tirage
- \* du contrôle d'accès par gâche électrique

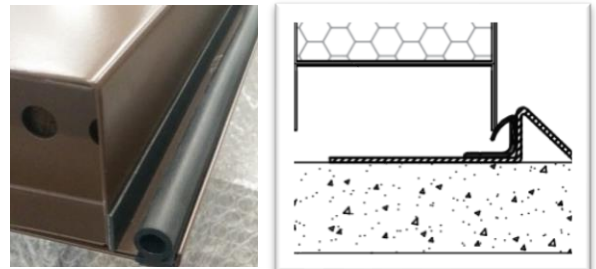
3



L'étanchéité est assurée sur 3 côtés par un double joint d'isolation, EPDM tubulaire collé dans l'ouvrant et un joint collé sur le dormant.

Un seul type de seuil PMR en inox est disponible avec plinthe automatique

4



L'installation d'un ferme-porte avec force adaptée à la taille et au poids du vantail est optionnelle mais conseillé pour ce type de porte. Nous proposons toute une gamme de produits de la marque DORMA en bras compas ou bras glissière

5



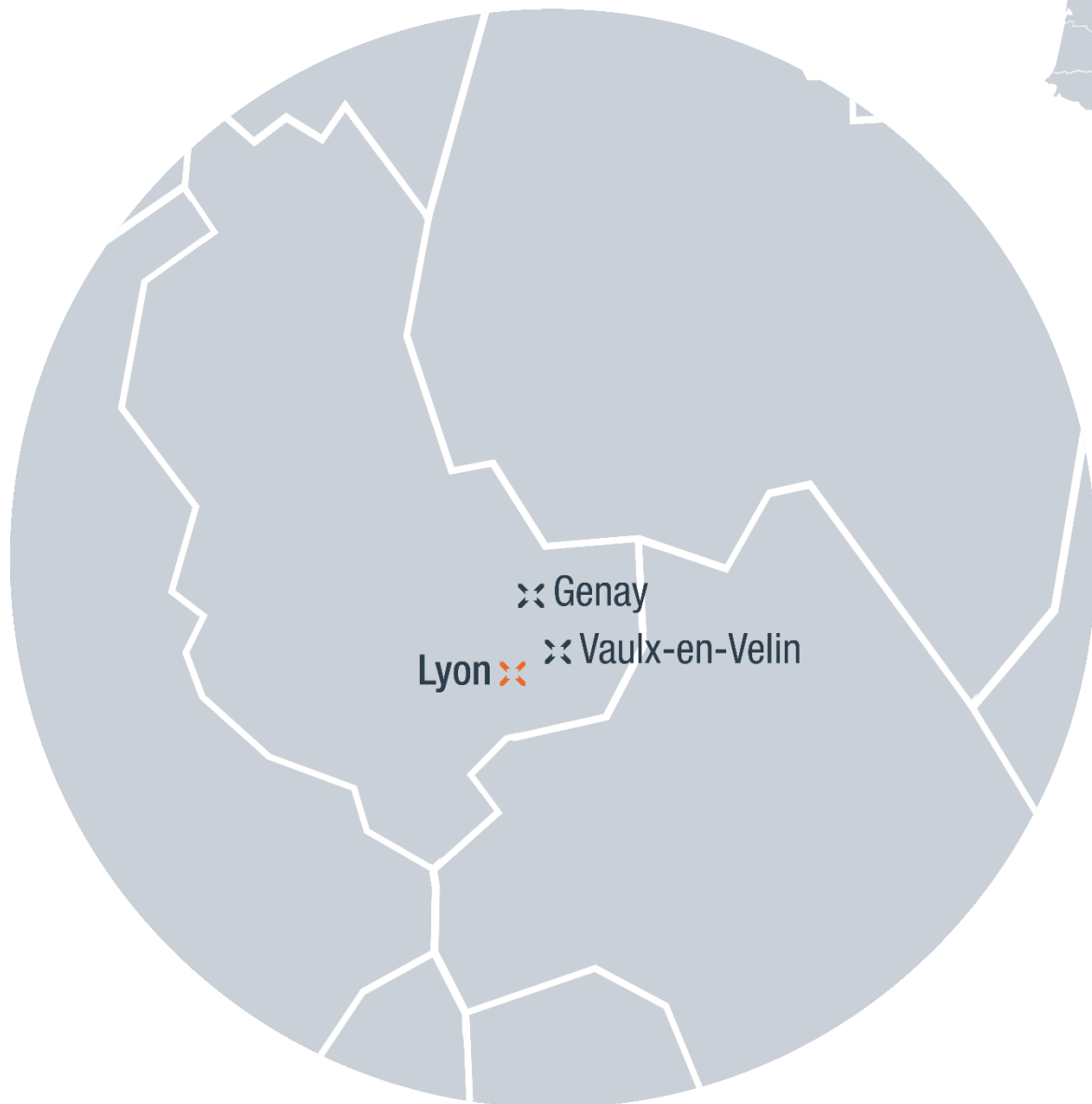
x3 paumelles en acier permettent une tenue irréprochable de la porte. Au-delà de 2300 de haut une quatrième paumelle est obligatoire.

6

en option, on peut associer à la porte : des pions anti-dégondage

7





## OXIUM

Tél. 04 78 90 68 43  
commerce@oxium.fr

### Site de Genay

154 Passage Emile Guimet  
69730 Genay

- Fabrication « Menuiserie Acier Vitrée »
- Traitement de surface
- Thermolaquage
- Expédition et enlèvement produits
- Commerce France

### Site de Vaulx-en-Velin

30, rue Louis Saillant-ZI EST  
69120 Vaulx-en-Velin

- Fabrication « Porte Métallique »
- Comptabilité
- Qualité, R&D



