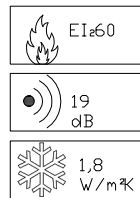
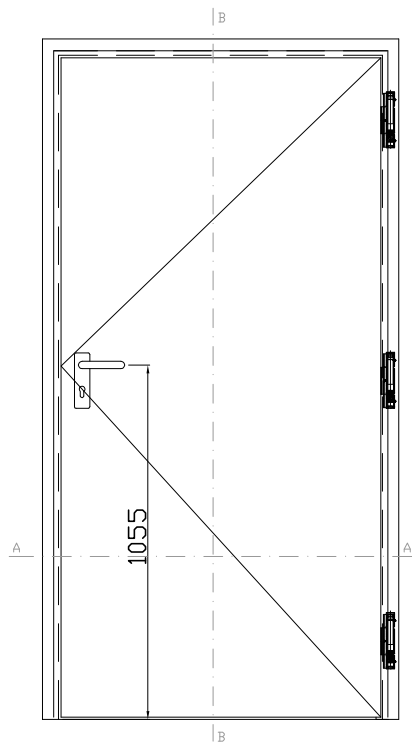
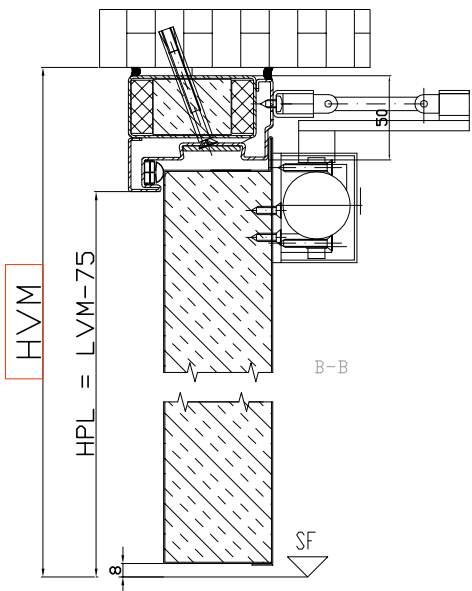
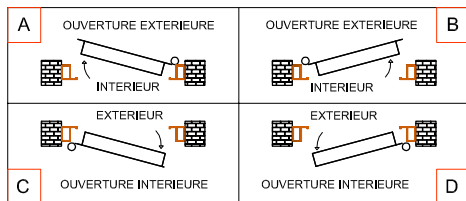
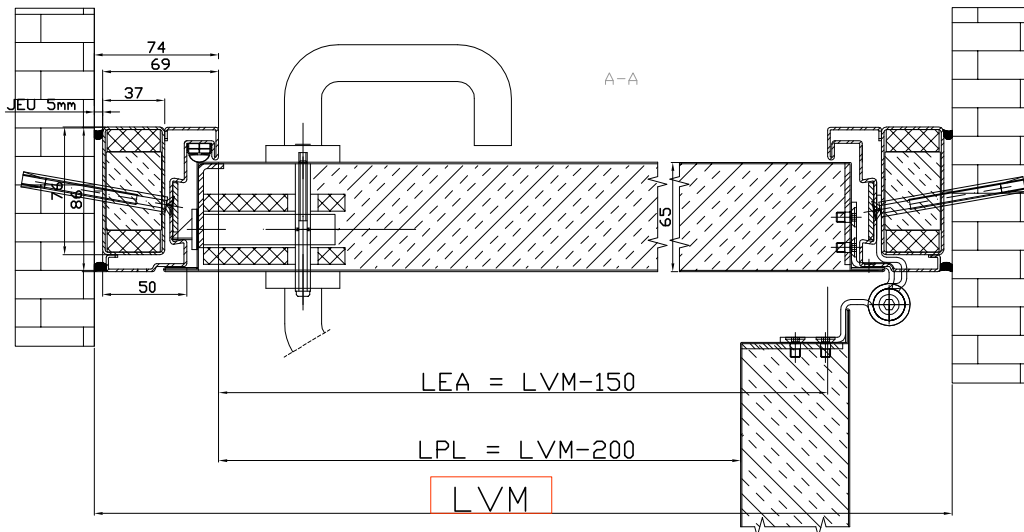


NOXAPLIC 65 - 1 VANTAIL - TUNNEL



Pose tunnel, 1 Vantail, Coupe-Feu 60 mn

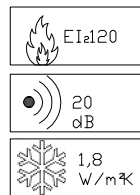
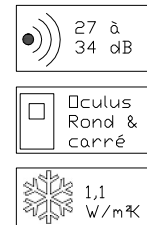
LES BLOCS PORTES PEUVENT ÊTRE MONTÉS DANS DES VOILES EN BÉTON AYANT UNE MASSE VOLUMIQUE D'AU MOINS 1600kg/m³ ET UNE ÉPAISSEUR D'AU MOINS 200mm LE BÂTI EST FIXÉ À LA CONSTRUCTION SUPPORT PAR L'INTERMÉDIAIRE DE CHEVILLES À EXPANSION DE 8 X 80 MM RÉPARTIES AU PAS DE 650 MM

LIMITES DIMENSIONNELLES:

	Support béton
LVM Mini	480
LVM Maxi	1 350
HVM Mini	640
HVM Maxi	2 650

CLASSEMENT DE RESISTANCE AU FEU: 60mn CONFORMEMENT A LA NORME EN 1634-1 2014

Options



Pose tunnel, 1 Vantail, Coupe-Feu 120 mn

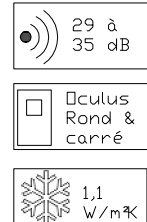
LES BLOCS PORTES PEUVENT ÊTRE MONTÉS DANS DES VOILES EN BÉTON AYANT UNE MASSE VOLUMIQUE D'AU MOINS 1600kg/m³ ET UNE ÉPAISSEUR D'AU MOINS 250mm LE BÂTI EST FIXÉ À LA CONSTRUCTION SUPPORT PAR L'INTERMÉDIAIRE DE CHEVILLES À EXPANSION DE Ø8 X92 MM RÉPARTIES AU PAS DE 600 MM POUR LES MONTANTS ET AU PAS DE 250 POUR LA TRAVERSE HAUTE

LIMITES DIMENSIONNELLES:

	Support béton
LVM Mini	480
LVM Maxi	1 350
HVM Mini	640
HVM Maxi	2 650

CLASSEMENT DE RESISTANCE AU FEU: 120mn CONFORMEMENT A LA NORME EN 1634-1 2014

Options



LVM = LARGEUR VIDE MAÇONNERIE
LPL = LARGEUR PASSAGE LIBRE PORTE à 90°
LEA = LARGEUR ENTRE AILETTES
LARGEUR FABRICATION = LVM -10mm

HVM = HAUTEUR VIDE MAÇONNERIE
HET = HAUTEUR ENCOMBREMENT TOTAL
HPL = HAUTEUR PASSAGE LIBRE
HAUTEUR DE FABRICATION = HVM -5mm

EQUIPEMENT DE BASE
CADRE ACIER EN "L" LIVRE MONTE & SOUDE D'USINE
POSE EN TUNNEL A VISSER
VANTAIL ÉPAISSEUR 65MM EN TÔLE ÉLECTRO-ZINGUÉE ÉPAISSEUR 8/10ÈME
RENFORTS INTERNES EN ACIER
REMPLISSAGE ISOLANT COUPE FEU + JOINTS INTUMESCENTS
3 CHARNIÈRES A AILETTES Ø25 x 160 EN ACIER
SOUDÉES A L'ENCADREMENT ET VISSÉES AU PANNEAU,
2 A RESSORT DE RAPPEL, 2 DE REGLAGE DE LA HAUTEUR
VANTAIL PRINCIPAL : SERRURE 1 POINT REVERSIBLE COUPE-FEU MORTAÏSÉE
DANS LE PANNEAU ET PROTÉGÉE PAR DEUX PLAQUES DE BA13, BEQUILLE
DOUBLE EN NYLON NOIR COUPE FEU, ANTI-ACCROCHAGE, SANS LE CYLINDRE
PRÉ-LAQUAGE BLANC IVOIRE QUALITÉ INTÉRIEUR

N° DE DEVIS: _____

REPERE: _____

QUANTITE: x _____

EI⁶⁰ ou EI¹²⁰

LVM: _____ HVM: _____

SENS: A ou B ou C ou D

FINITION: Blanc Ivoire ou RAL _____

Attention: RAL texturé 80% de brillance uniquement

TAMPON, DATE ET SIGNATURE