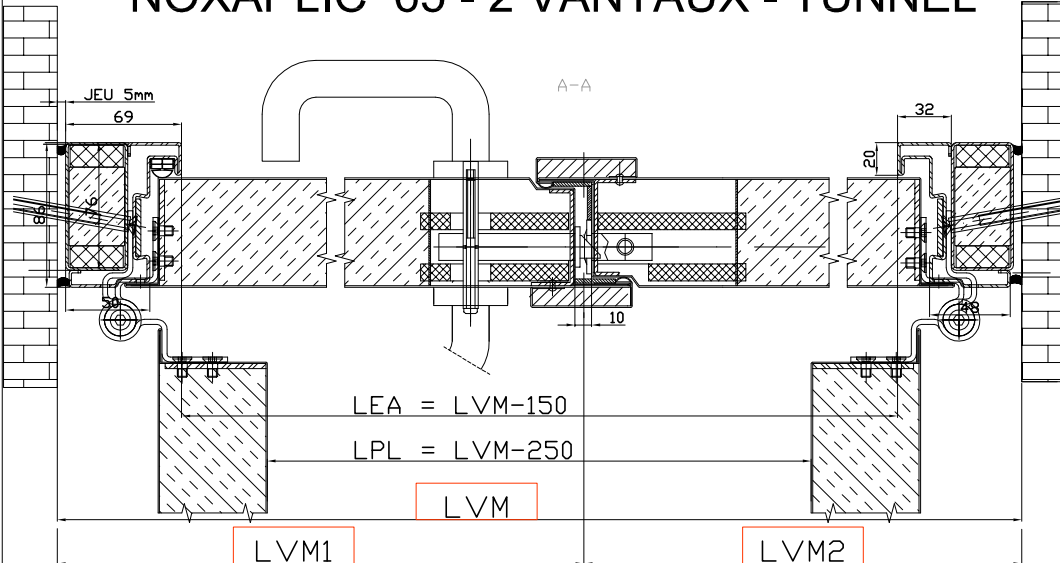
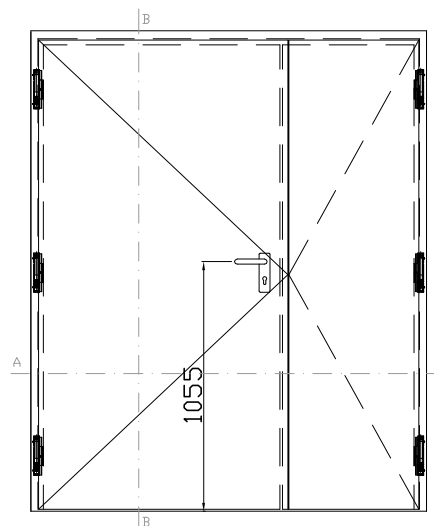
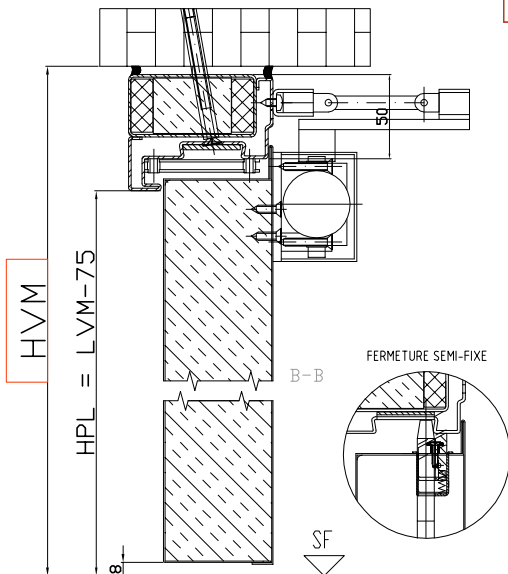
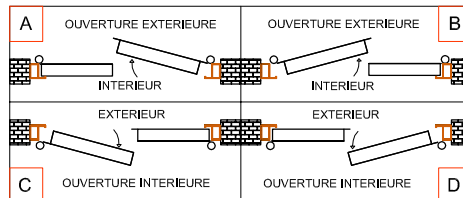


NOXAPLIC 65 - 2 VANTAUX - TUNNEL

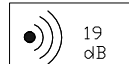


LVM = LARGEUR VIDE MAÇONNERIE
 LVM = LVM1 + LVM2
 Si LVM1 > 1080mm alors 1UP porte à 90°
 Si LVM1 > 1040mm alors 1UP porte à 180°
 Largeur mini LVM2 selon limites dimensionnelles PV



Pose tunnel, 2 Vantaux, Coupe-Feu 60 mn

LES BLOCS PORTES PEUVENT ETRE MONTE DANS DES VOILES EN BETON AYANT UNE MASSE VOLUMIQUE D'AU MOINS 1600kg/m³ ET UNE EPAISSEUR D'AU MOINS 200mm

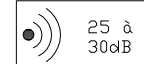


LIMITES DIMENSIONNELLES:

	Vantaux Inégaux	Vantaux Egaux
LVM Mini	1 030 (640 + 390)	1 380 (690 + 690)
LVM Maxi	1 900 (1200 + 700)	2 600 (1300 + 1300)
HVM Mini	2 030	2 030
HVM Maxi	2 650	2 650

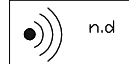
CLASSEMENT DE RESISTANCE AU FEU: 60mn CONFORMEMENT A LA NORME EN 1634-1 2014

Options



Pose tunnel, 2 Vantaux, Coupe-Feu 120 mn

LES BLOCS PORTES PEUVENT ETRE MONTE DANS DES VOILES EN BETON AYANT UNE MASSE VOLUMIQUE D'AU MOINS 1600kg/m³ ET UNE EPAISSEUR D'AU MOINS 300mm
 RESISTANCE AU FEU DE 120mn CONFORMEMENT A LA NORME EN 1634-1 2014

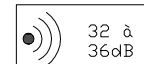


LIMITES DIMENSIONNELLES:

	Vantaux Inégaux	Vantaux Egaux
LVM Mini	1 030 (640 + 390)	1 380 (690 + 690)
LVM Maxi	1 900 (1200 + 700)	2 400 (1200 + 1200)
HVM Mini	2 030	2 030
HVM Maxi	2 650	2 650

CLASSEMENT DE RESISTANCE AU FEU: 120mn CONFORMEMENT A LA NORME EN 1634-1 2014

Options



LVM = LARGEUR VIDE MAÇONNERIE
 LVM1 = LARGEUR VANTAIL PRINCIPAL
 LVM2 = LARGEUR SEMI FIXE
 LPL = LARGEUR PASSAGE LIBRE PORTE à 90°
 LEA = LARGEUR ENTRE AILETTES
 LARGEUR FABRICATION = LVM -10mm

HVM = HAUTEUR VIDE MAÇONNERIE
 HET = HAUTEUR ENCOMBREMENT TOTAL
 HPL = HAUTEUR PASSAGE LIBRE
 HAUTEUR DE FABRICATION = HVM -5mm

EQUIPEMENT DE BASE
 CADRE ACIER EN "L" LIVRE EN KIT 3 PARTIES A ASSEMBLER
 POSE EN TUNNEL A VISSER
 VANTAIL ÉPAISSEUR 65MM EN TÔLE ÉLECTRO-ZINGUÉE ÉPAISSEUR 8/10ÈME
 RENFORTS INTERNES EN ACIER
 REMPLISSAGE ISOLANT COUPE FEU + JOINTS INTUMESCENTS
 6 CHARNIÈRES A AILETTES ø25 x 160 EN ACIER
 SOUDÉES A L'ENCADREMENT ET VISSÉES AU PANNEAU,
 2 A RESSORT DE RAPPEL, 2 DE REGLAGE DE LA HAUTEUR
 VANTAIL PRINCIPAL : SERRURE 1 POINT REVERSIBLE COUPE-FEU MORTAISEE
 DANS LE PANNEAU ET PROTEGEE PAR DEUX PLAQUES DE BA13, BEQUILLE
 DOUBLE EN NYLON NOIR COUPE FEU, ANTI-ACCROCHAGE, SANS LE CYLINDRE
 SEMI FIXE: CONTRE SERRURE AUTOMATIQUE 2 POINTS HAUT ET BAS.
 SELECTEUR DE VANTAUX ENCASTRE
 PRÉ-LAQUAGE BLANC IVOIRE QUALITÉ INTÉRIEUR

N° DE DEVIS: _____

REPERE: _____

QUANTITE: x _____

EI⁶⁰ ou EI¹²⁰

LVM: _____ HVM: _____

VANTAUX: EGAUX ou INEGAUX

si vantaux inégaux répartition des vantaux ex: 1 650 = 1 080 + 570

LVM 1: _____ LVM 2: _____

SENS: A ou B ou C ou D

FINITION: Blanc Ivoire ou RAL _____

Attention : RAL texturé 80% de brillance uniquement

TAMPON, DATE ET SIGNATURE