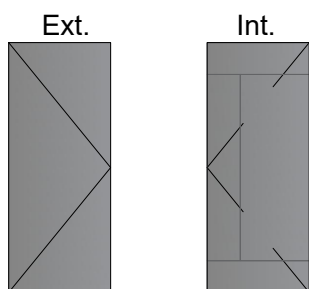
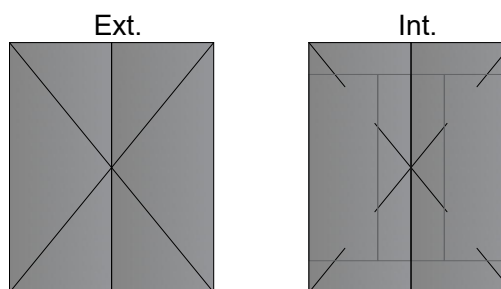


INDEX	01
1] Possibilité de réalisation	02
2] Type de pose	03
3] Porte OXservice I, tôle 1 face	04-05
a] Porte 1 vantail sur paumelles	04
b] Porte 2 vantaux sur paumelles	05
4] Porte OXservice II, tôle 2 faces	06-07
a] Porte 1 vantail sur paumelles	06
b] Porte 2 vantaux sur paumelles	07
5] Détails du système	08-09
a) Quincaillerie	
01) Béquillage	08
02) Seuil	08
03) Paumelles à souder	09
04) Fixation et montage	09

1) PORTE DE SERVICE METALLIQUE TOLEE 1 FACE

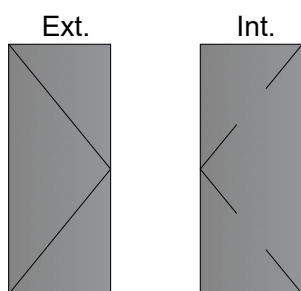


Porte 1 vantail sur paumelles
 LHT: max 1 100 mm
 HHT: max 2 300 mm

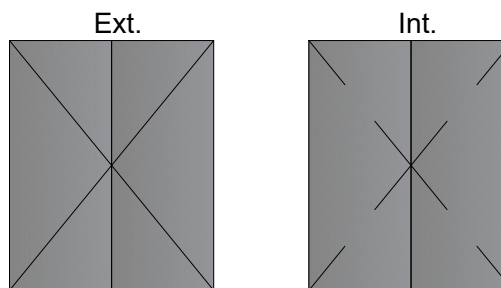


Porte 2 vantaux sur paumelles
 Vantaux égaux ou inégaux
 LHT: max 2 200 mm (égaux)
 HHT: max 2 300 mm

2) PORTE DE SERVICE METALLIQUE, TOLEE 2 FACES



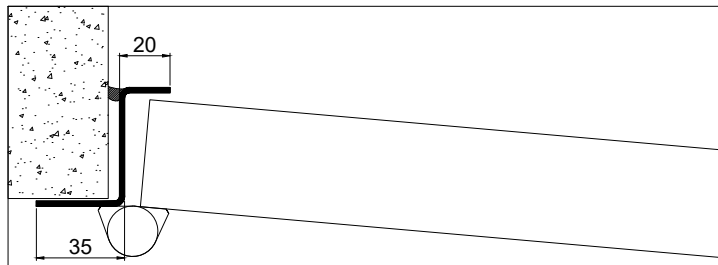
Porte 1 vantail sur paumelles
 LHT: max 1 100 mm
 HHT: max 2 300 mm



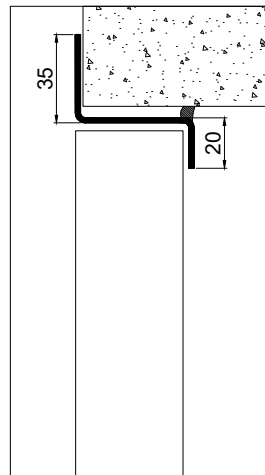
Porte 2 vantaux sur paumelles
 Vantaux égaux ou inégaux
 LHT: max 2 200 mm (égaux)
 HHT: max 2 300 mm

LHT= largeur hors tout = largeur de fabrication dos de dormant
 HHT= hauteur hors tout = hauteur de fabrication dos de dormant

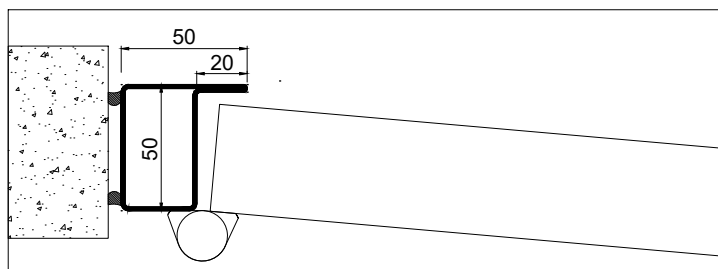
CADRE EN TÔLE EZ 20/10 "Z"
pour pose en applique
Coupe Horizontale



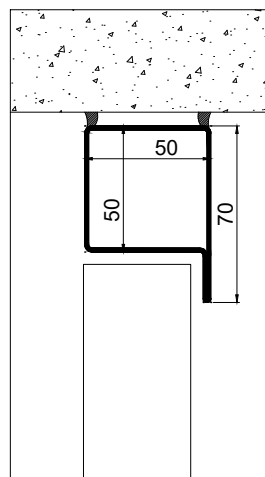
Coupe Horizontale

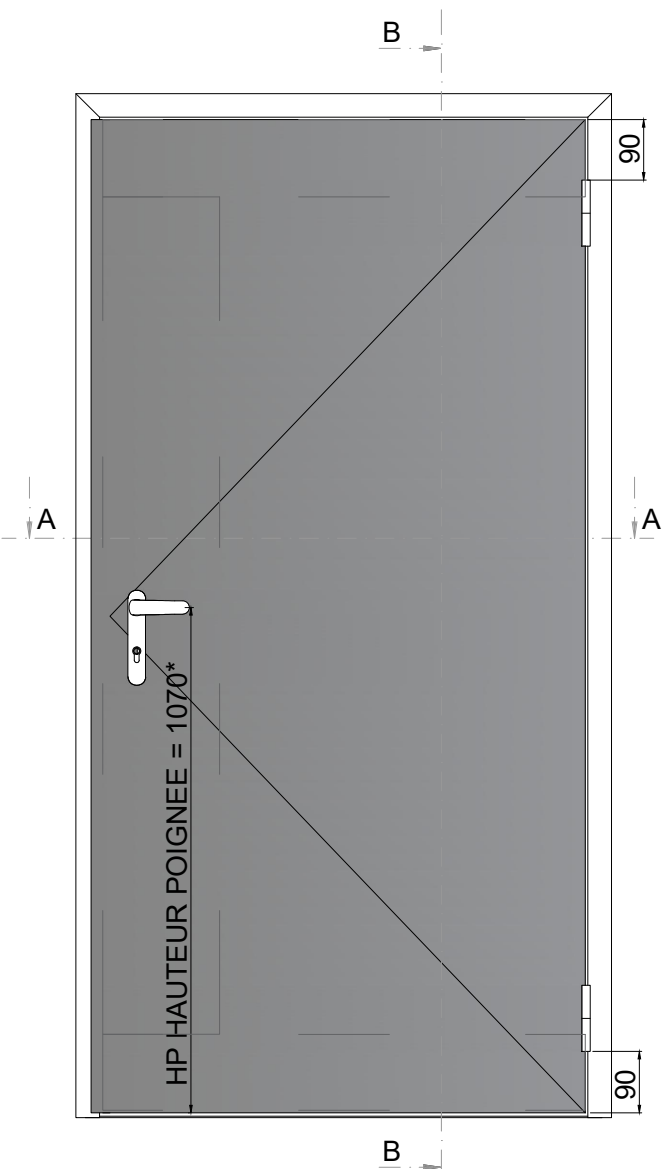
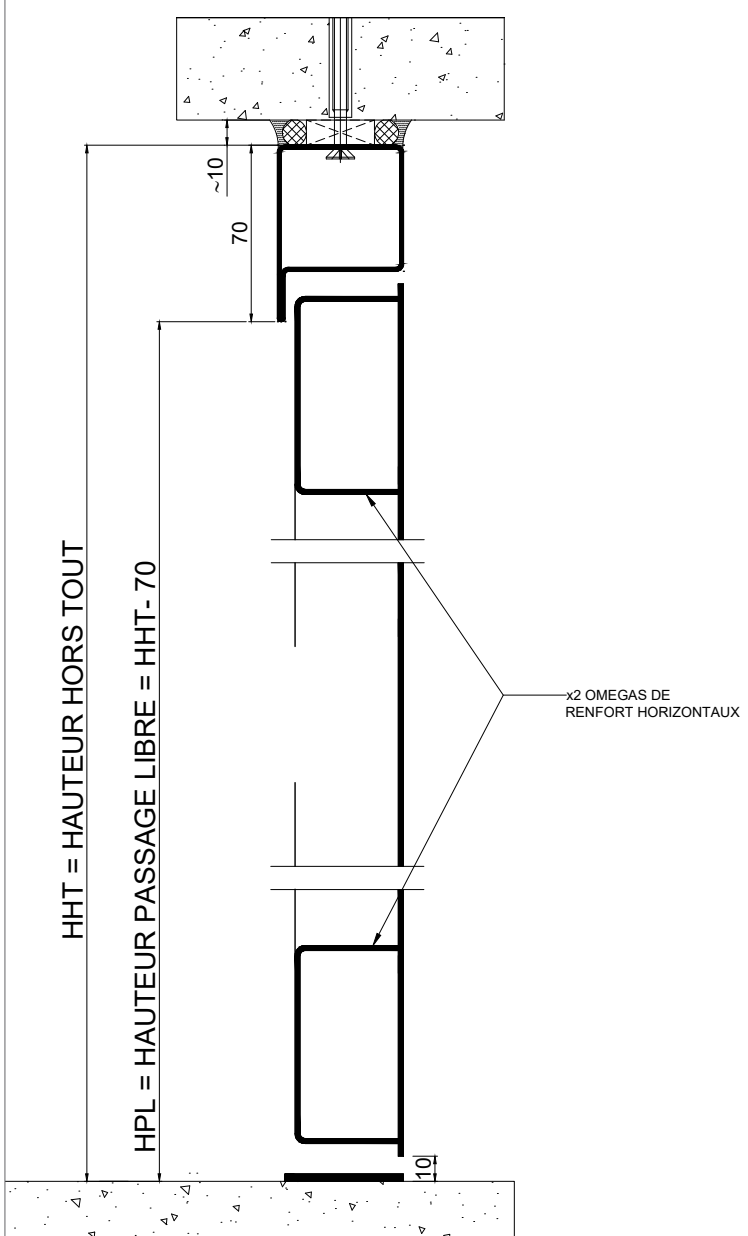
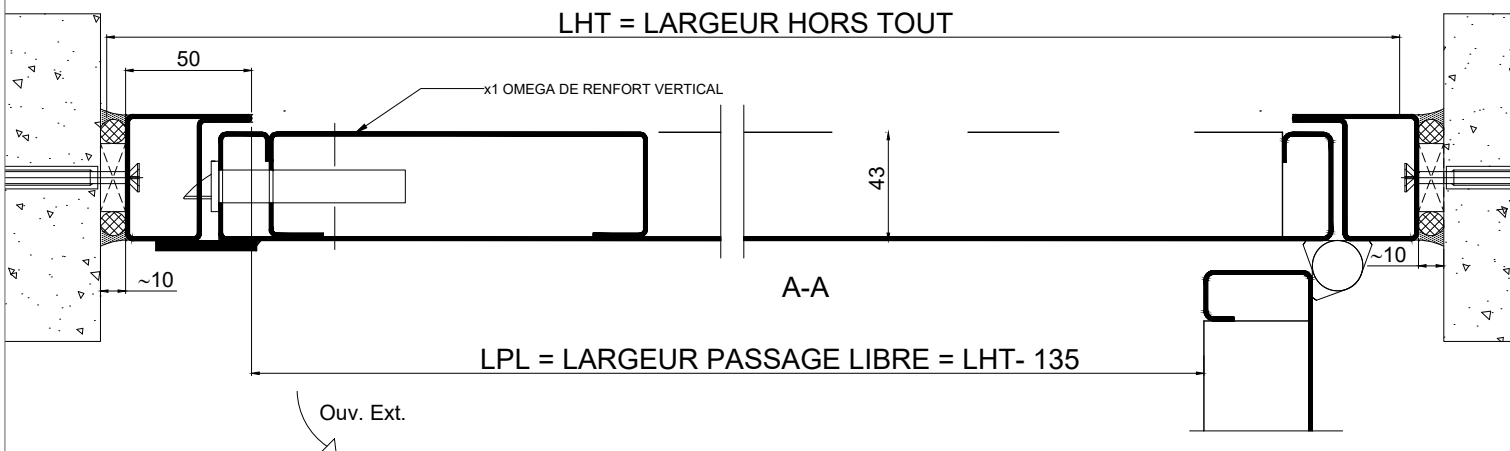


CADRE EN TUBE A AILETTE "L"
pour pose en tunnel
Coupe Horizontale

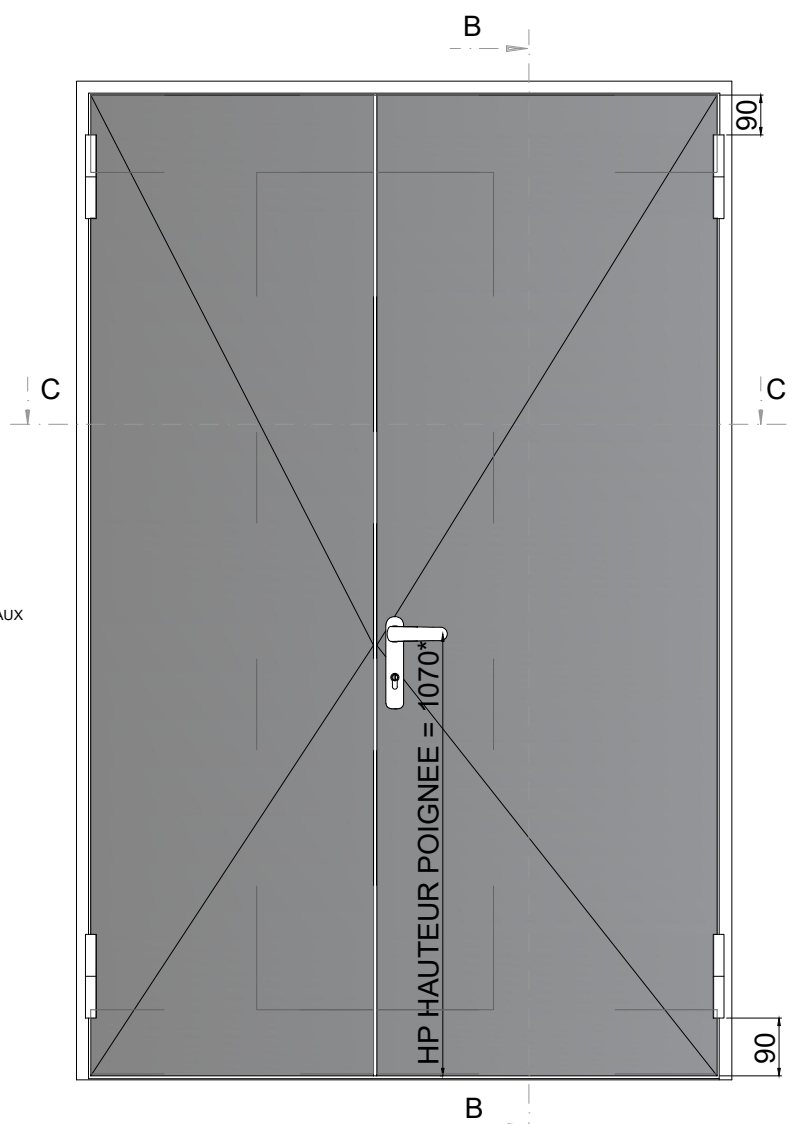
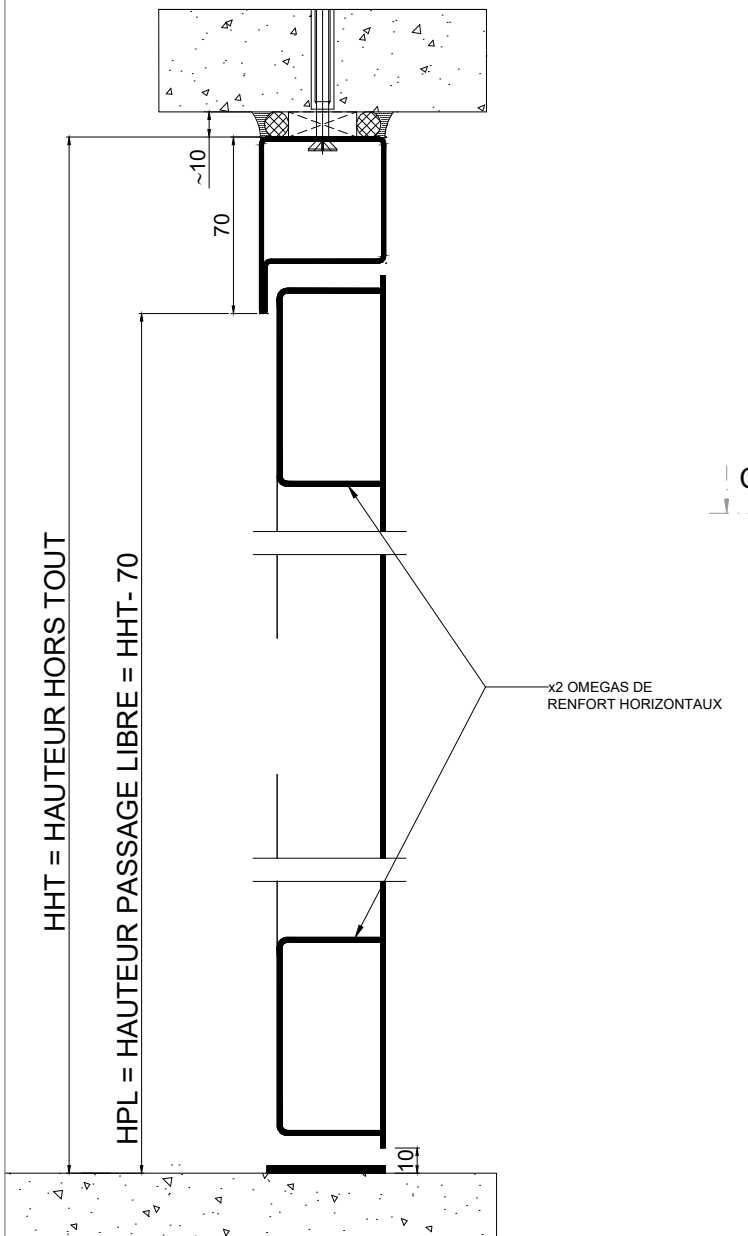
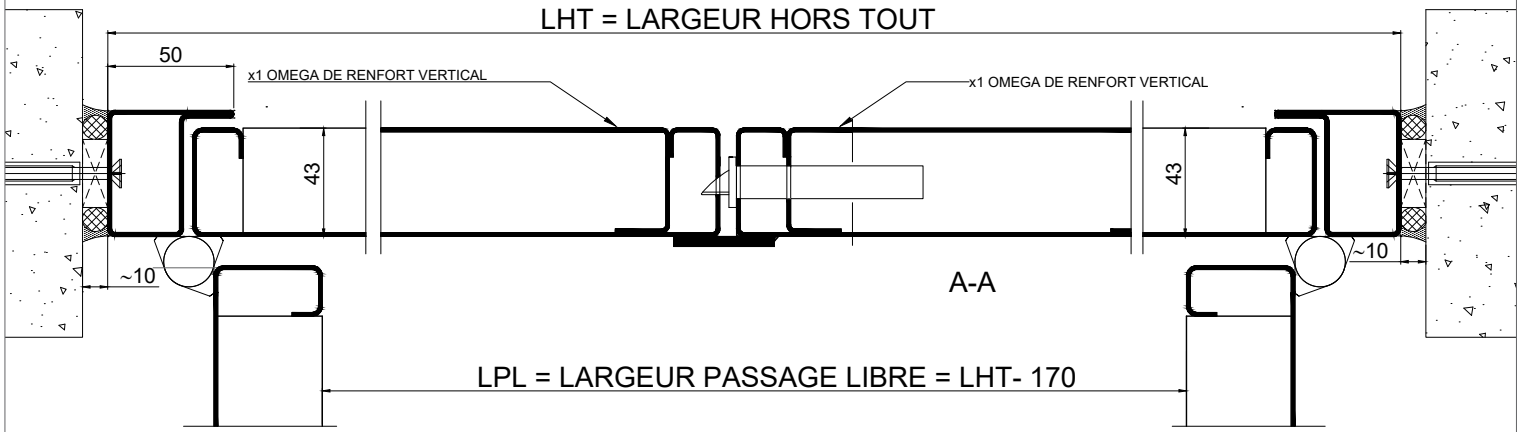


Coupe Horizontale

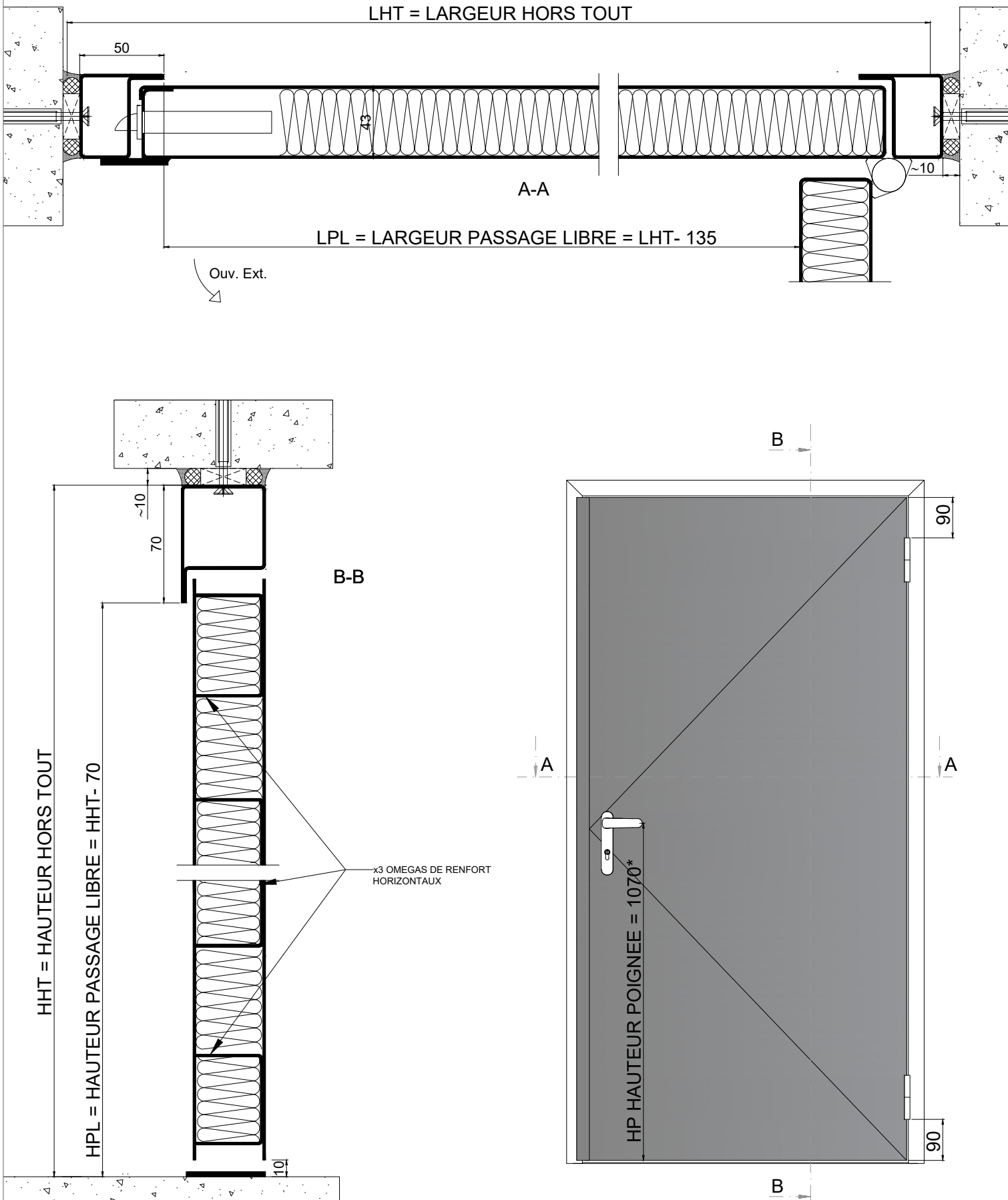




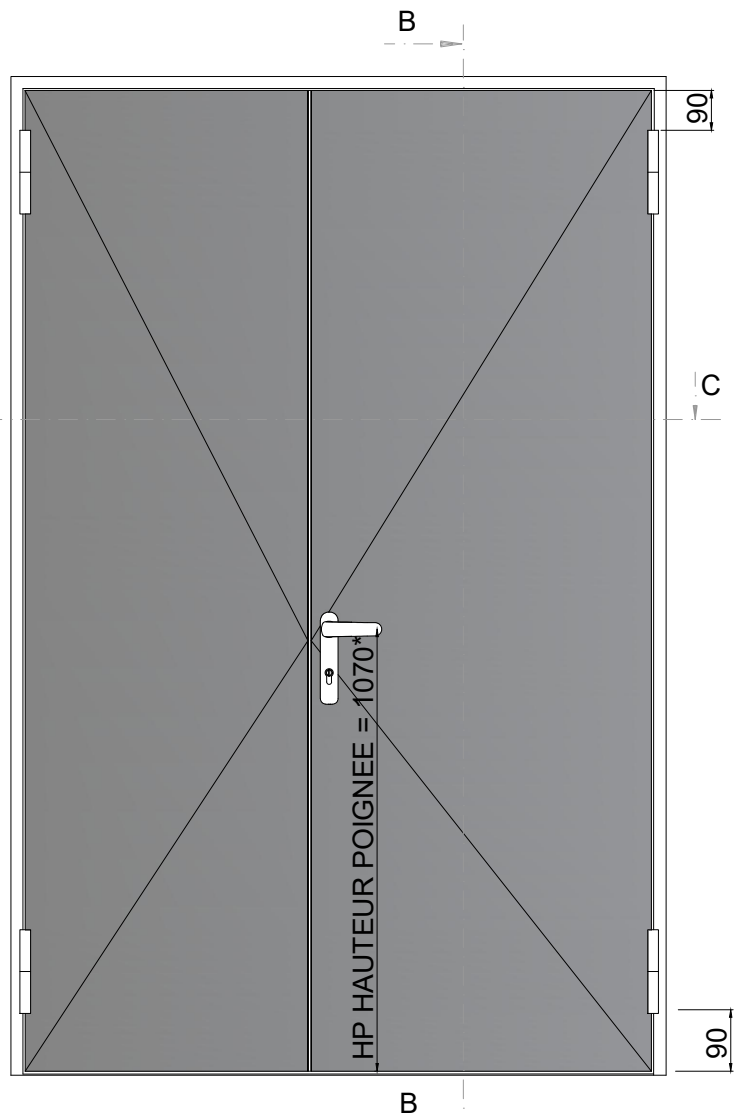
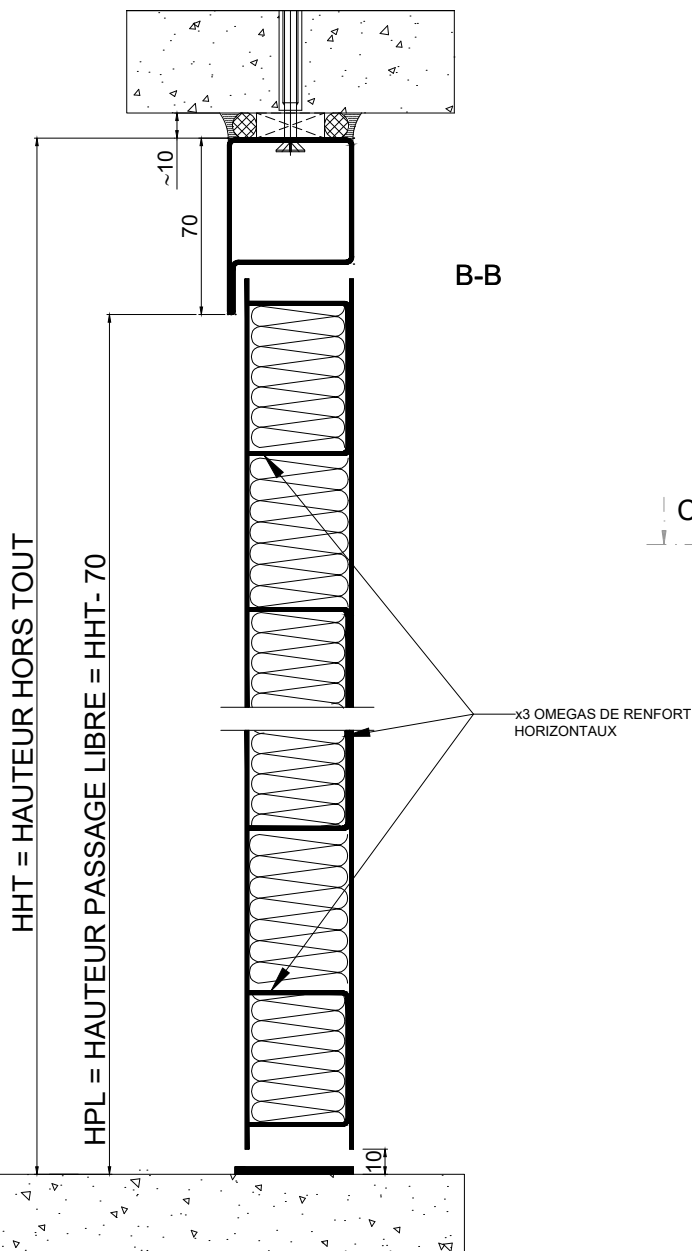
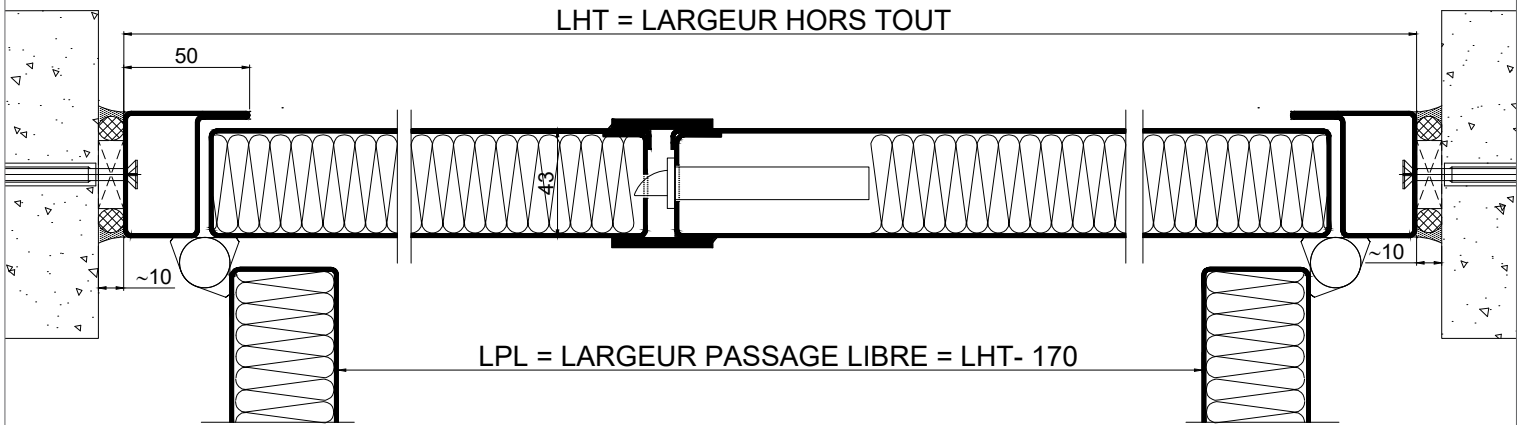
* position non contractuelle



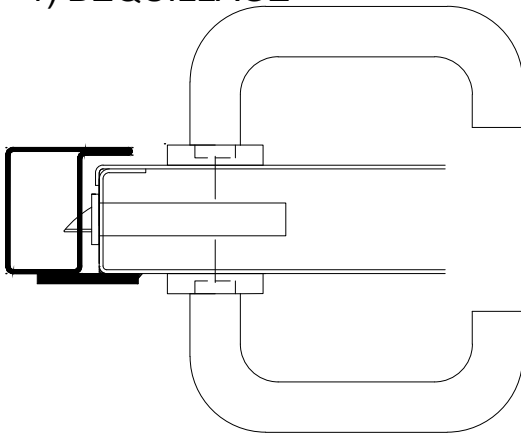
* position non contractuelle



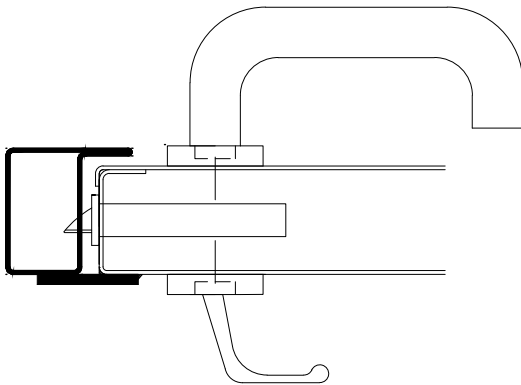
* position non contractuelle



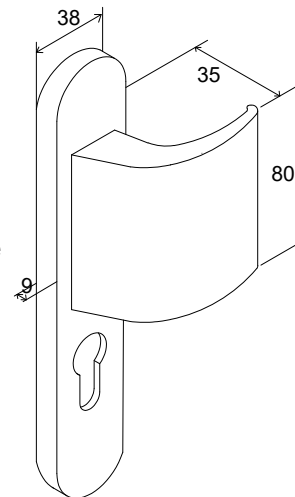
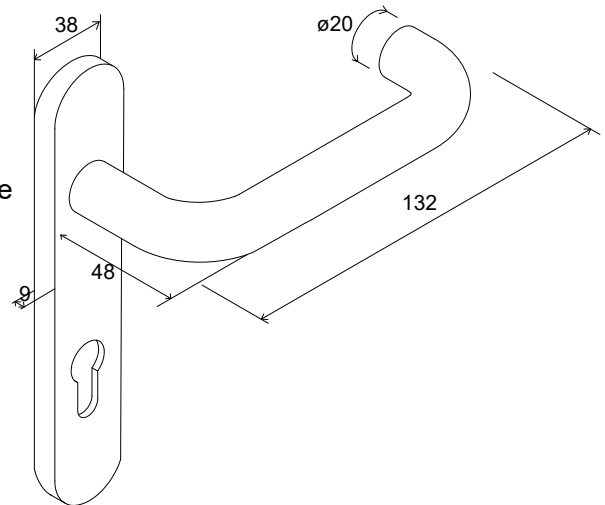
1) BEQUILLAGE



Béquille Double sur plaque
 finition aspect Inox
 Matière Alu/ZAMAC
 Carré de 7mm

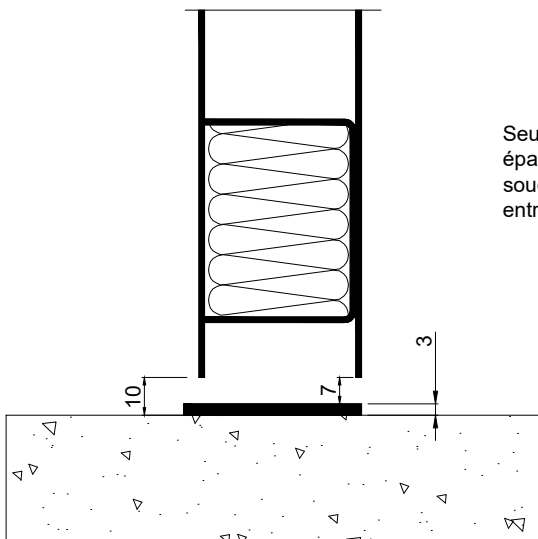


Béquille.Palière sur plaque
 finition aspect Inox
 Matière Alu/ZAMAC
 Carré de 7mm



2) SEUIL DE PORTE

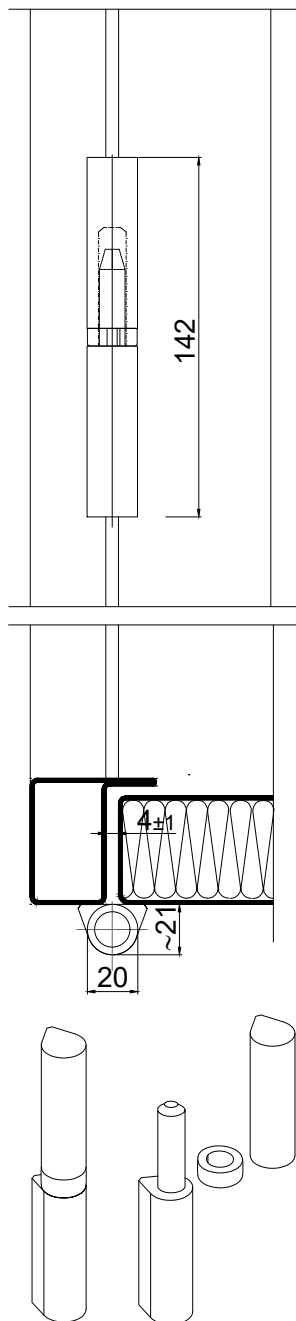
← Ouv. Ext. Ouv. Int. →



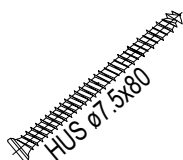
Seuil en acier laqué
 épaisseur 3mm
 soudé ou pointé
 entre dormants

3) PAUMELLES A SOUDER

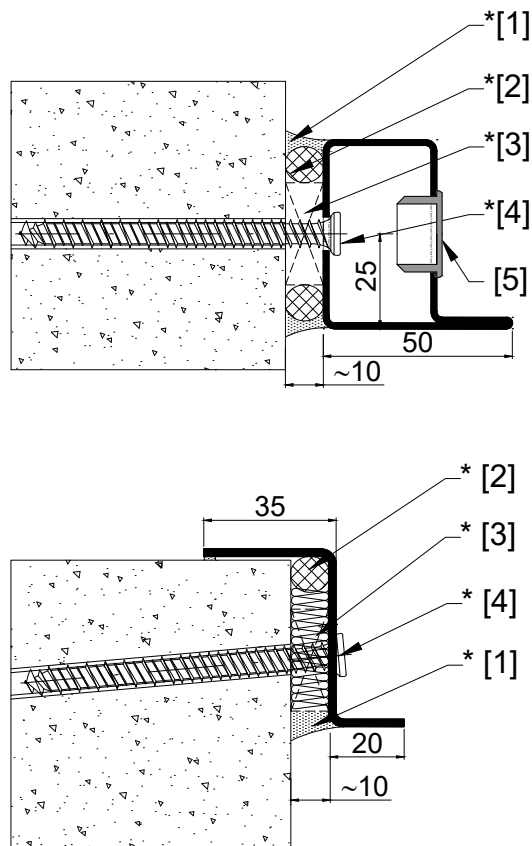
MODELE MAROC 140
Acier brut,
Sans réglage, Sans graisseur,
Bague sur roulement laiton,
H140mm ø20mm



Hauteur de dégondage mini: 35mm



4) FIXATION ET MONTAGE



[1] ETANCHEITE:

- Silicone Neutre

[2] FOND DE JOINT:

- Fond de joint en mousse de polyuréthane avec adhésif

[3] CALAGE DU CHÂSSIS:

- Cale fourchette

[4] FIXATION:

- Vis TF HUS ø7.5x80 HILTI
- Vis FFS ø7.5x80 FISCHER
- Cheville a expansion Nylon ø10x120

[5] bouchon :

- Bouchon de finition noir ø20mm

ENVIRONNEMENT: Support normalisé rigide

-- Epaisseur mini du support 100mm --

- Béton armé
- Parpaing plein

* = non fourni