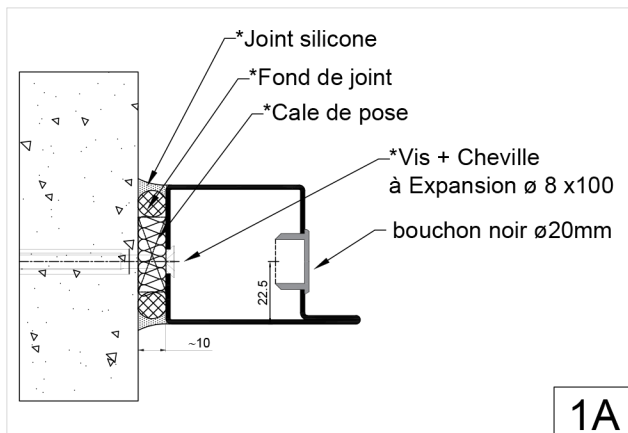
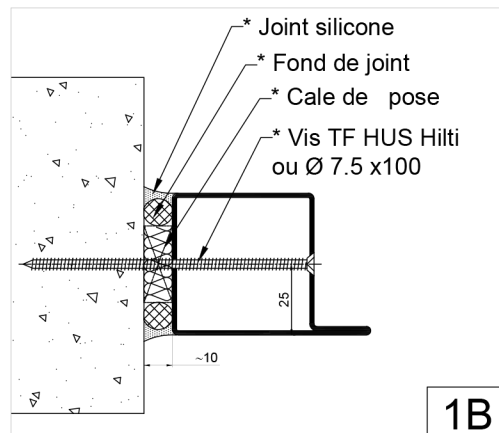


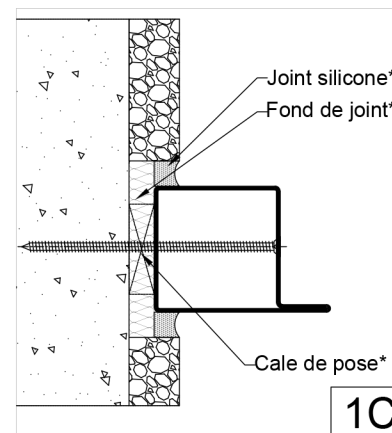
**ENVIRONNEMENT DE POSE**



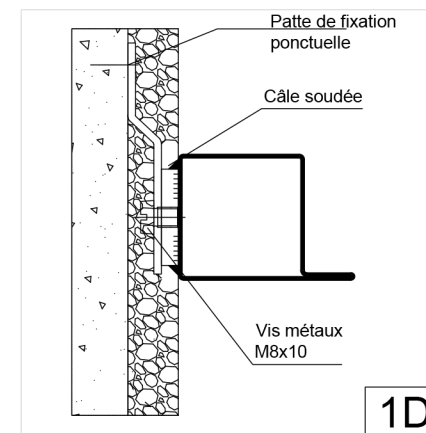
1A



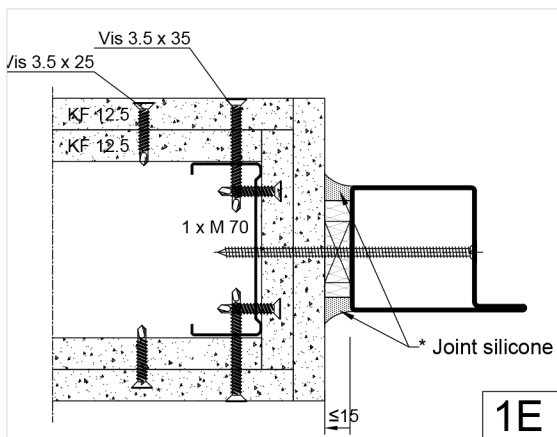
1B



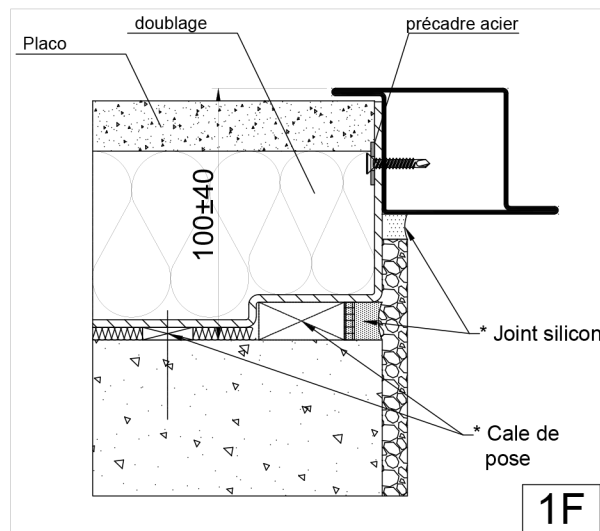
1C



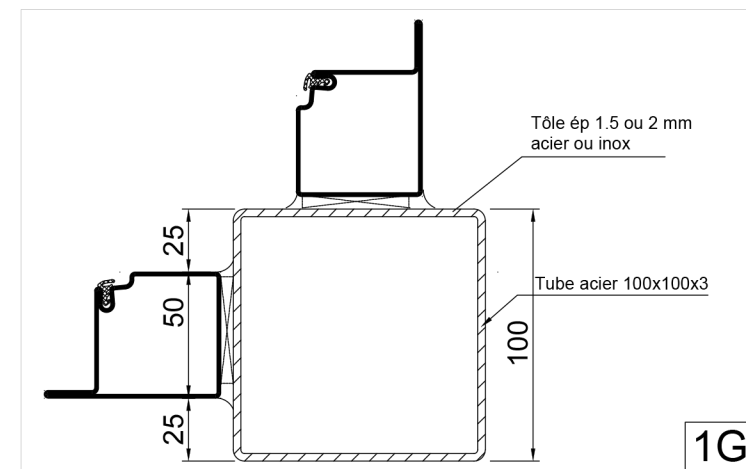
1D



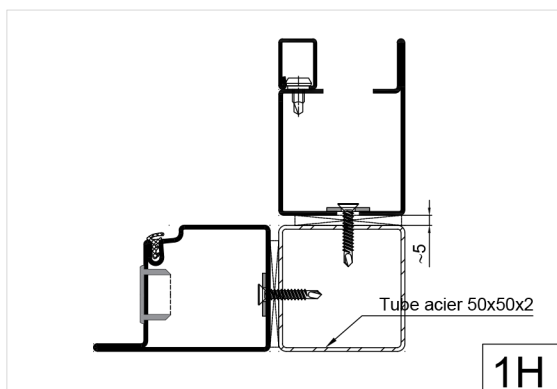
1E



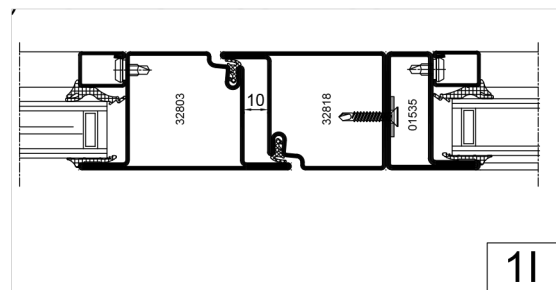
1F



1G



1H



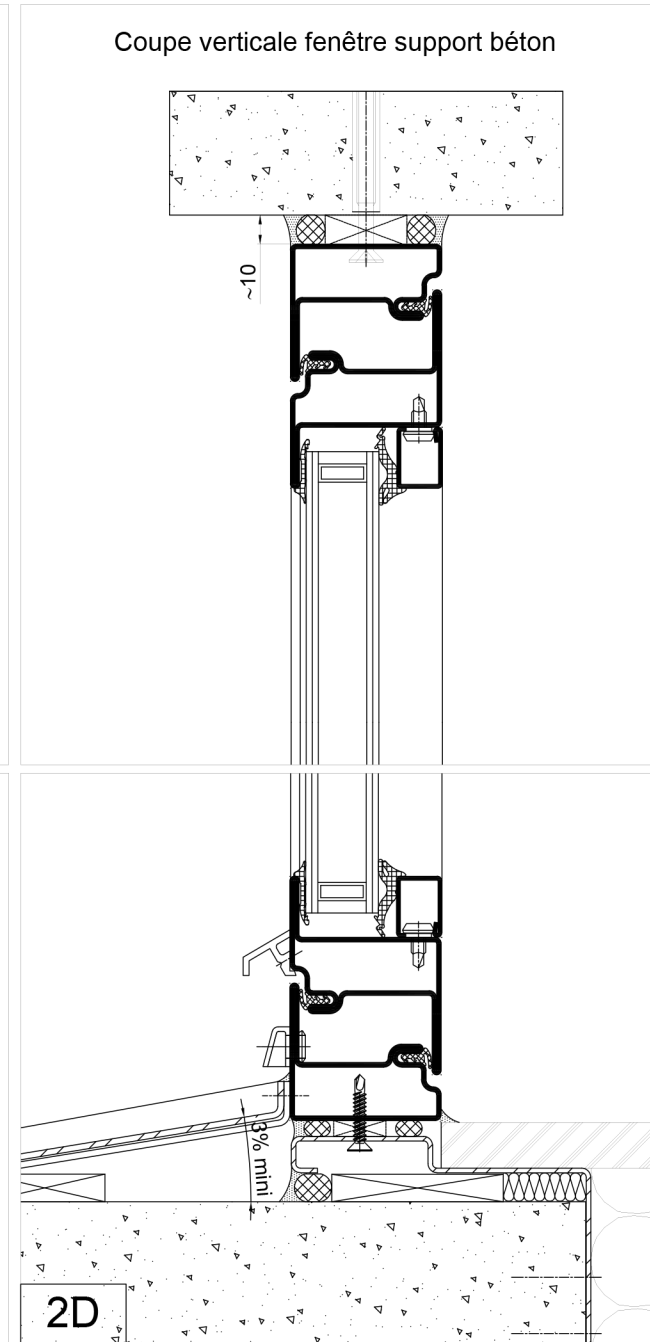
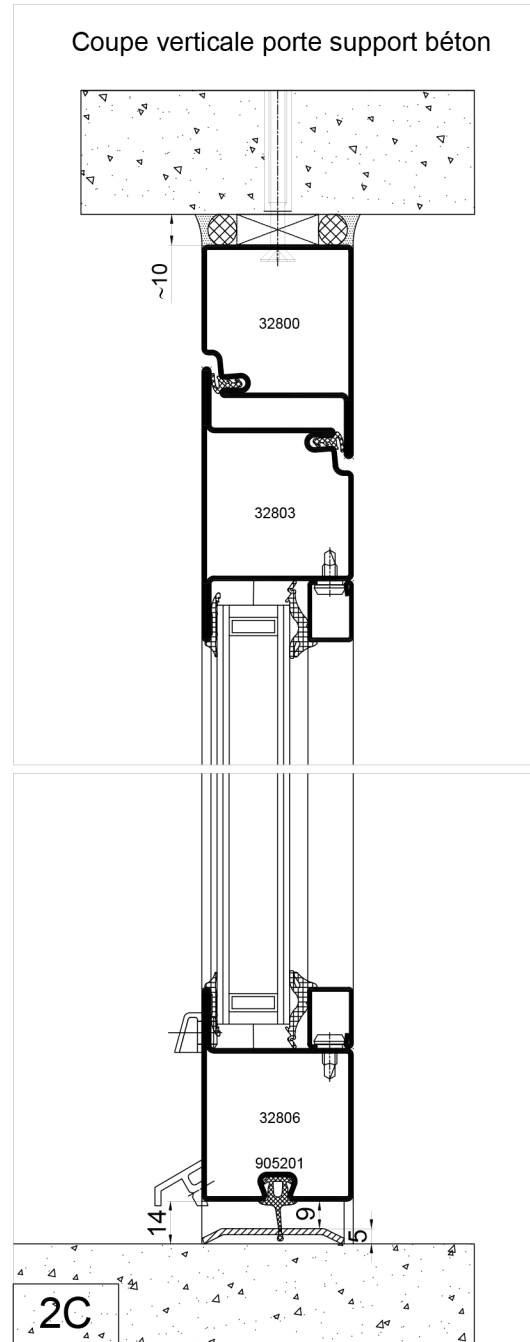
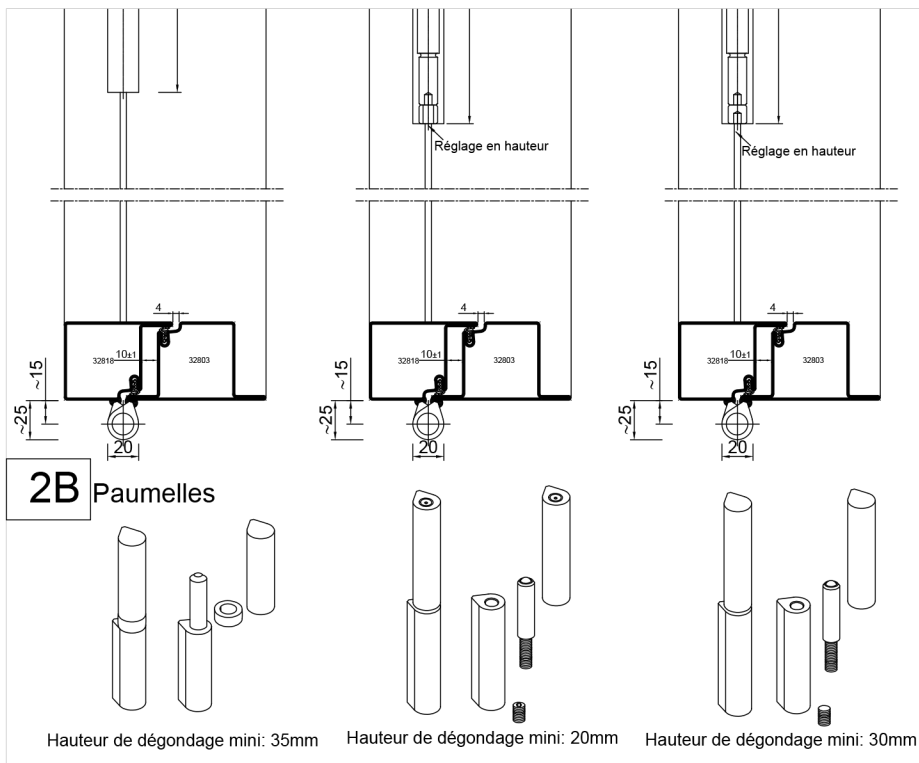
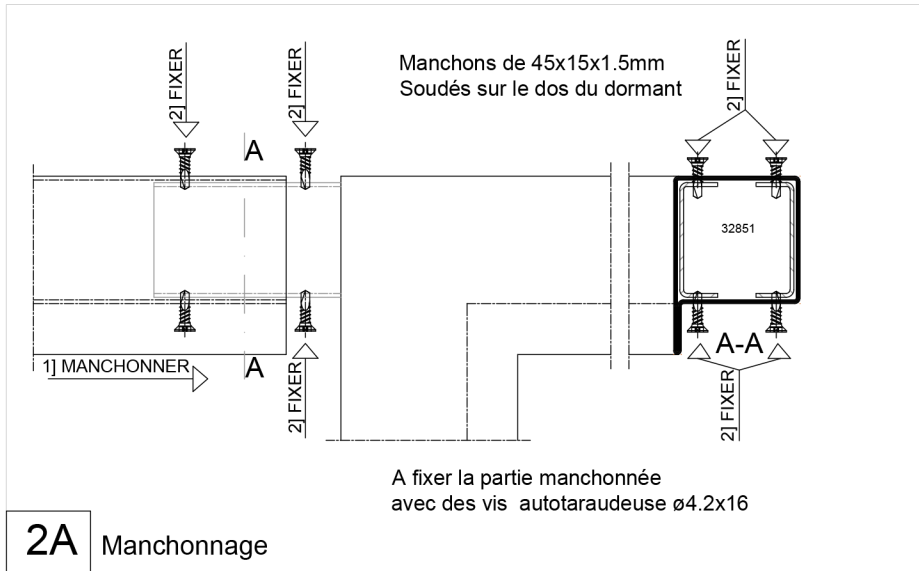
1I

Lors de la pose du bâti vérifier l'aplomb, l'équerrage de la traverse haute et le parallélisme des montants. S'assurer que les montants et la traverse ne soient pas cintrés. Regarder le document "Instructions\_Générale" Référence OXIUM: IG\_P04 pour plus de détails.

1J

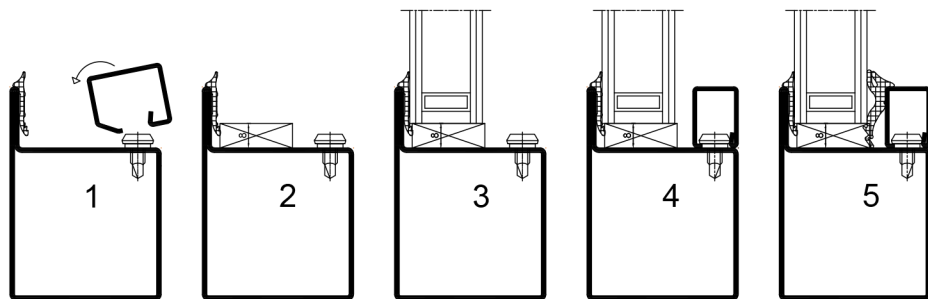
\* = non fourni

**ENVIRONNEMENT DE POSE**



POSE DES VITRAGES

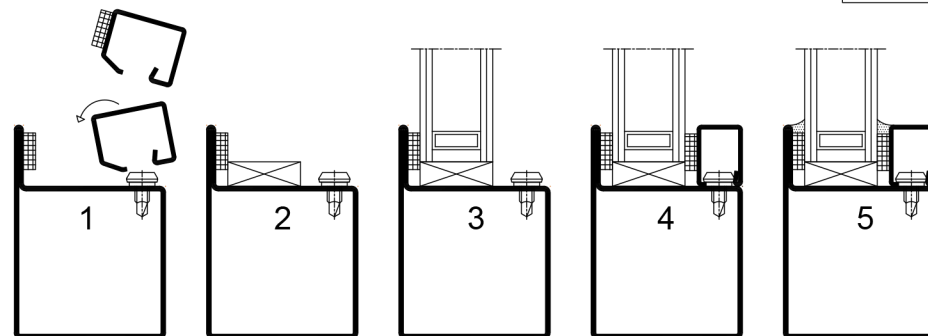
Joint de vitrage EPDM



3A

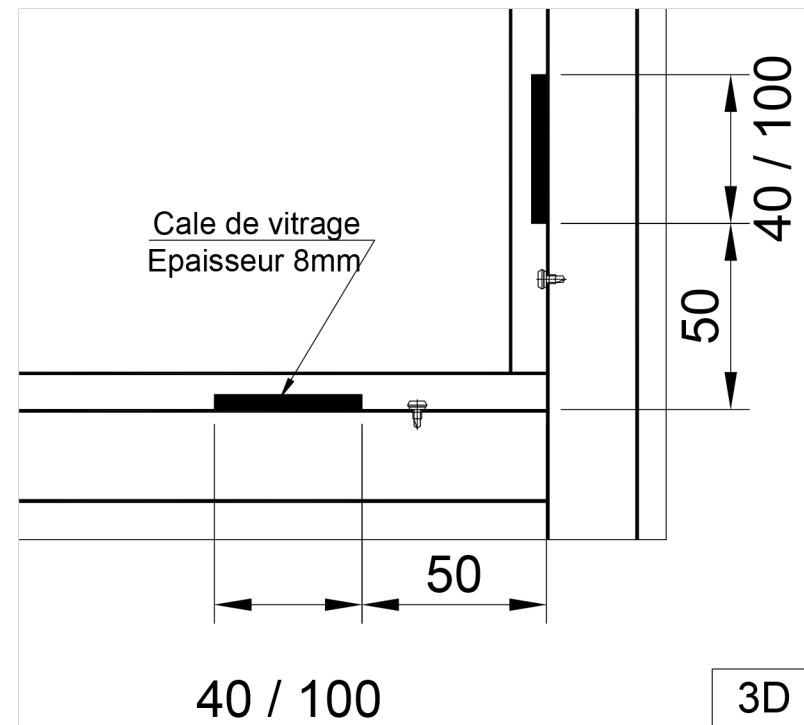
1. Déparcloser et coller le joint sur l'ailette extérieure
2. Placer les cales de vitrage
3. Positionner votre vitrage
4. Parclosez en respectant le positionnement initial
5. Mettre le joint de bourrage

Bande de vitrage à silicuner



3B

1. Déparcloser et collez le joint sur l'ailette extérieure et les parcloles
2. Placer les cales de vitrage
3. Positionnez votre vitrage
4. Parclosez en respectant le positionnement et le sens initial
5. Siliconez si besoin



Les types de cales

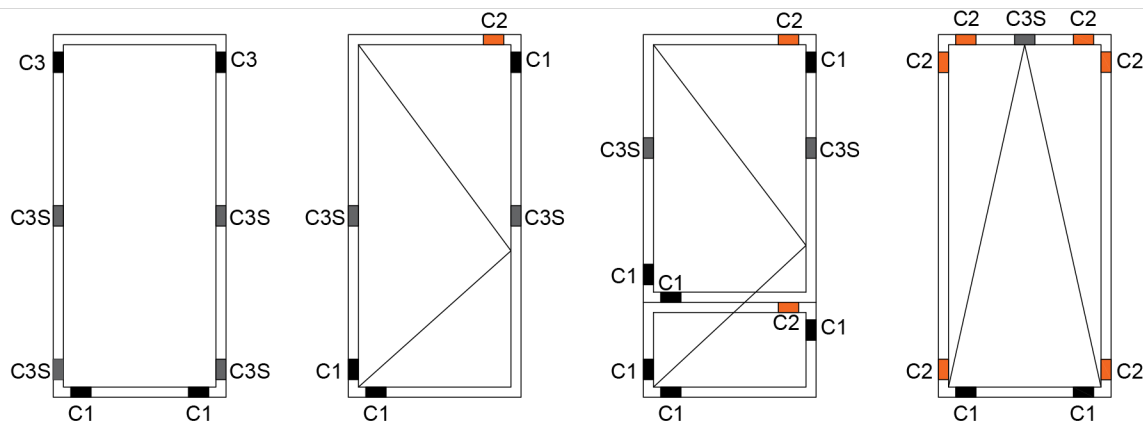
**Cales d'assise C1**, qui transmettent le poids du vitrage au châssis en répartissent les efforts sur les organes de rotation et de fixation.

**Cales Périphériques C2**, qui évitent le déplacement des vitrages dans leur plan.

**Cales Périphériques C3**, qui évitent un contact éventuel entre vitrage et châssis.

**Cales de solidarisation C3S**, destiné à limiter les effets dues aux sollicitations de manutention et de fonctionnement.

**Cales latérales**, qui transmettent au châssis les sollicitations perpendiculaire au plan du vitrage.



3C