

**OXXIUM**  
PORTES TECHNIQUES

# OXFEU Porte Métallique Coupe-Feu EI<sup>2</sup>30



coupe-feu



issue de secours



sur-mesure



fabrication rapide

OXfeu est une porte métallique coupe-feu réalisée en acier EZ de 15/10<sup>ième</sup> d'épaisseur, ce qui en fait une des portes les plus robustes de sa catégorie. OXfeu est conforme aux nouvelles normes européennes EN1634-1. Essais et PV, réalisés par le Laboratoire Efectis

Étanchéité aux flammes et aux fumées Classement **E60** 1 heure

Isolation thermique, étanchéité aux flammes et aux fumées Classement **EI<sup>2</sup>30** 30 minutes

Développée en 1 vantail dans un caisson de 64mm avec joint de feuillure, OXfeu est particulièrement adaptée à une utilisation sur l'enveloppe extérieure des bâtiments. Porte de choix pour l'utilisateur final, OXfeu a également été conçue pour répondre aux contraintes habituelles que rencontrent les poseurs sur les chantiers:

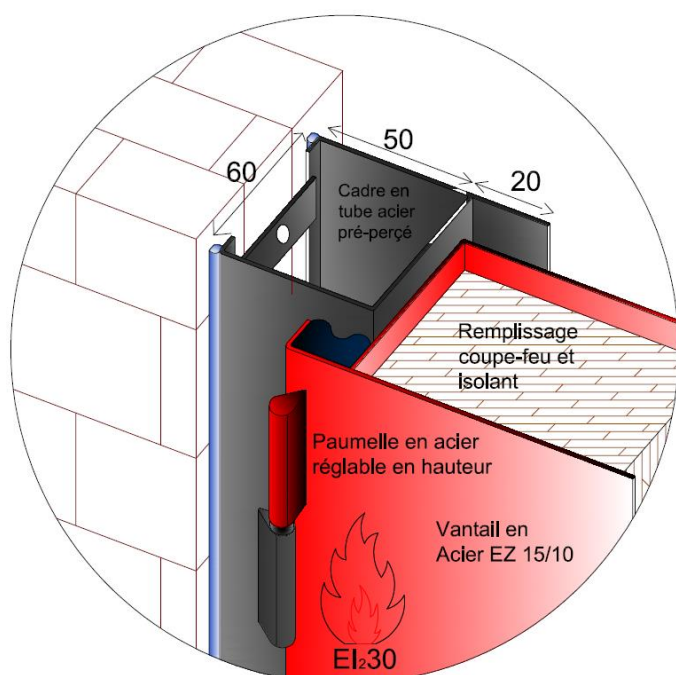
- Fabrication : 100% sur mesure, dimension, thermolaquage RAL, Quincailleries
- Délai : 3 semaines départ usine.
- Pose : avec un cadre pré-perçé en pose tunnel, plus de problème d'environnement, pas de béton ni de remplissage à rajouter sur chantier, fixation par visserie= ultra Rapide



Made in France

## Équipement de série

- Cadre en tube à ailette acier galvanisé «L»
- Pré-perçage
- Vantail épaisseur 64mm  
2 faces 15/10<sup>ième</sup> tôle EZ
- Remplissage Coupe-feu et isolant
- Joint d'isolation en feuillure 3 côtés
- Seuil inox PMR de 5mm
- 2 paumelles acier réglables en hauteur
- 2 pions anti-dégondage
- Thermolaquage RAL suivant nuancier Oxium
- Serrure encastrée 1 point + cylindre de chantier
- Béquille double sur plaque Nylon Noir

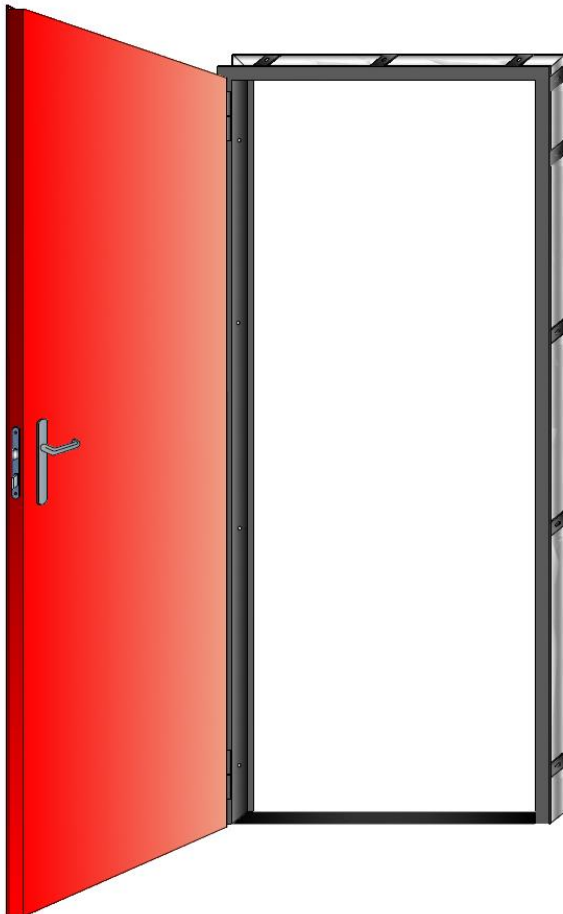


## Choix de quincailleries

- Serrure encastrée 3 points
- Serrure anti-panique encastrée 1 point
- Serrure anti-panique encastrée 3 points
- Ensemble béquille/palière sur plaque Nylon noir
- Ensemble béquille double inox sur plaque
- Ensemble béquille/palière sur plaque Inox
- Ferme porte bras compas
- Ferme porte bras glissière
- Seuil Inox PMR à joints 17mm
- Traitement polyzinc

## Champ d'utilisation

- Logement Collectif
- ERP, Industrie, Tertiaire

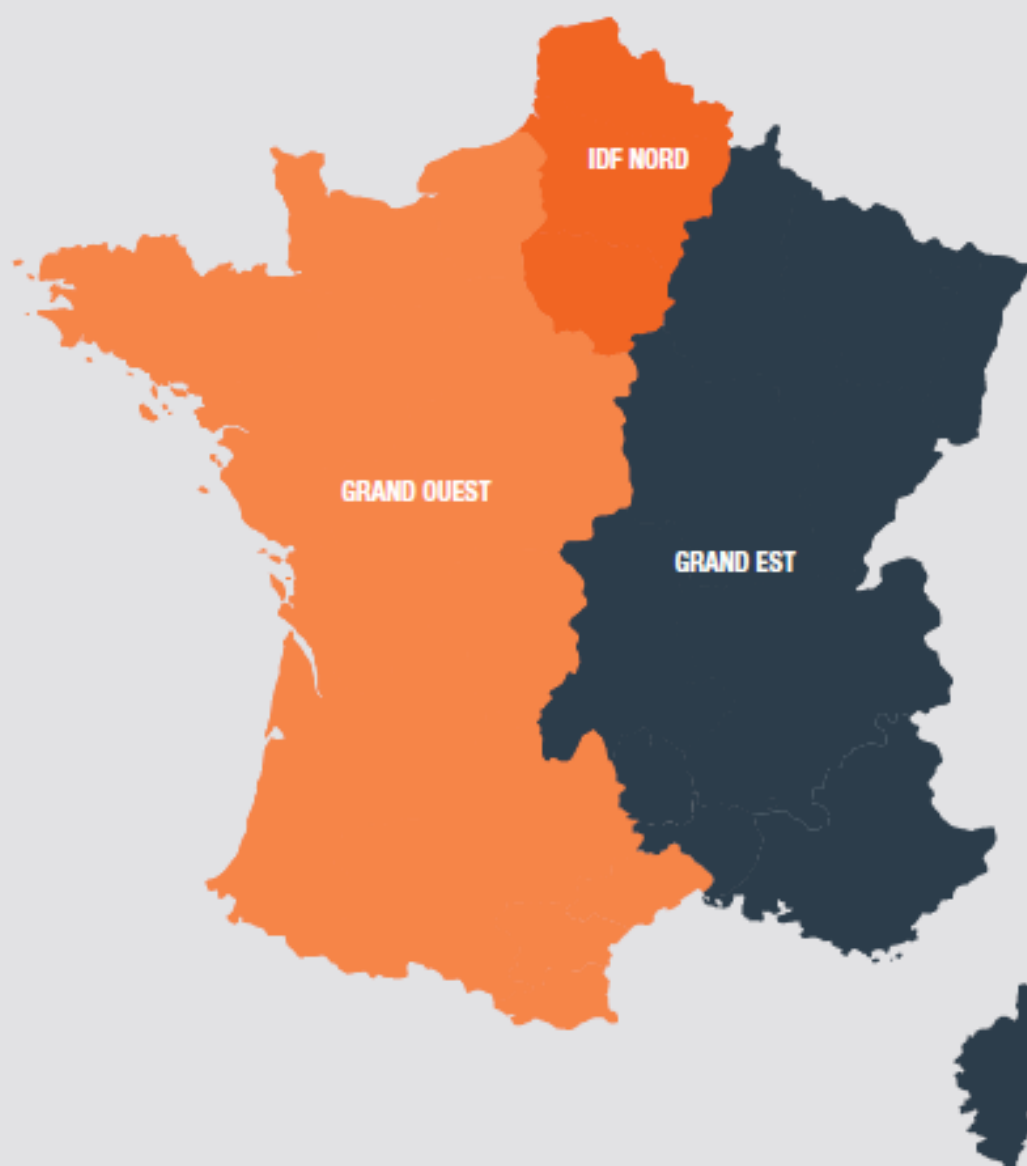


# Nos agences

---

## INFORMATIONS

Notre agence dans votre région :





---

## **NOS AGENCES**

### **IDF NORD**

tel : 01 83 81 30 00  
fax : 01 83 81 30 01  
Bureau 904  
65, rue des 3 Fontanot  
92000 NANTERRE  
paris@oxium.fr

### **GRAND EST**

tel : 04 78 90 68 43  
fax : 04 78 90 37 19  
30, rue Louis Saillant  
69120 VAUX EN VELIN  
lyon@oxium.fr

### **GRAND OUEST**

tel : 05 47 74 41 80  
fax : 05 47 74 80 00  
1, avenue de la Résistance  
33100 LORMONT  
bordeaux@oxium.fr

## **NOS SITES DE FABRICATION**

### **SITE HISTORIQUE**

30, rue Louis Saillant  
69120 VAUX EN VELIN

### **NOUVEAU SITE**

Passage Emile Guimet  
Rue JAcquard  
69730 GENAY

[www.oxium.fr](http://www.oxium.fr)